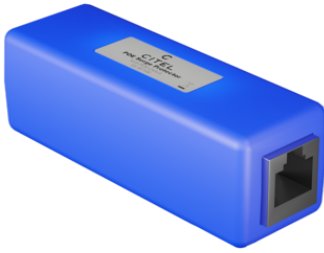
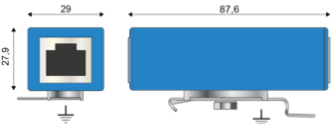
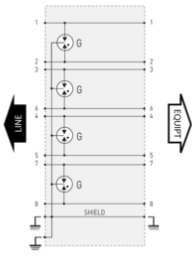
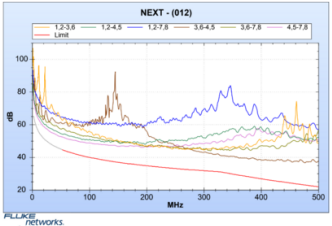


## MJ8-POE-C6A/G/KF



- POE++ compatible (IEEE 802.3bt)
- 10G compatible from 5m to 100m in the channel, using Cat-6A S/FTP cabling
- RJ45 Shielded connectors
- IEC 61643-21, EN 61643-21
- Indoor application: IP20 rating (NEMA 2)
- Plastic enclosure, UL94-V0
- Location and test categories: D1, C2, C3

	<b>Características eléctricas</b>	
 <p>G : Descargador tripolar</p>	Modos de protección (red) CM (Common Mode)	
	Modos de protección (POE) CM (Common Mode)	
Estándar de transmisión IEEE 802.3bt		
Zonas de protección contra el rayo (LPZ) 0 - 2		
Tensión DC máx. de operación		Uc 8 Vdc
Tensión máx. de operación (POE)		Uc 60 Vdc
Frecuencia máx.		f max. 500 MHz
Corriente máx. De línea @25°C		IL 2 A
Máx. Potencia POE (4PPOE)		90 W
Corriente de descarga máxima		Imax 2 kA
Capacidad máx. En onda 8/20µs, X-C (Línea/Tierra)		
Corriente de descarga máxima		Imax Total 16 kA
Capacidad máx. @ 8/20 µs, 8X-C (1&2+3&6+4&5+7&8 - Tierra)		
Nivel de protección		Up < 700 V
Categoría C3 (10/1000µs), 300 aplicaciones@10 A, X-X (Línea /Línea)		
Nivel de protección		Up < 700 V
Categoría C3 (10/1000µs), 300 aplicaciones@10 A, X-C (Línea /Tierra)		
Nivel de protección		Up < 700 V
Categoría C3 (10/1000µs), 300 aplicaciones@10 A, (Pair-Pair, POE)		
Corriente de choque		Iimp 500 A
Categoría D1 (10/350µs), 2 aplicaciones, X-C (Línea/Tierra)		
Corriente de choque		Iimp Total 4 kA
Categoría D1 (10/350µs), 2 aplicaciones, 8X-C (1&2+3&6+4&5+7&8 - Tierra)		
Corriente de descarga nominal		In 4 kV / 2 kA
Categoría C2 (8/20µs), 10 aplicaciones, X-X (Línea/Línea)		
Resistencia en línea (± 10%)		0 Ohm
Capacidad @1MHz, X-C (Línea/Tierra)		C < 5 pF
<b>Instalación</b>		
Wiring type		Cat-6A S/FTP cabling
Operating Relative Humidity		%RH 95
Operating Altitude		Ft 6500.0000
Installation Location		Outdoor
<b>Características mecánicas</b>		
Conexión a la red		Conector blindaje RJ45 Hembra entrada/salida
prensa estopas		N/A
Peso		0.05 kg / 0.11 lbs
TECNOLOGIA		GDT
CONFIGURACION DE RED		Single POE Line
FORMA DE CONEXION		Shielded RJ45
MONTAJE		Mounting Flange, Screw Lug, DIN Rail- Mounting Kit
MATERIAL		UV rated Thermoplastic
FLAMMABILITY RATING		UL94-V0
NEMA RATING (IP RATING)		NEMA 2 (IP20)
DIMENSIONS		See diagram
<b>Normas</b>		
Operating Temperature		-40/+85C
NORMAS		IEC 61643-21, EN 61643-21
ENVIRONMENTAL STANDARDS		ROHS
<b>Código</b>		
581551		