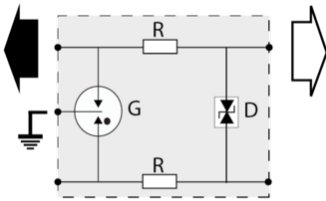
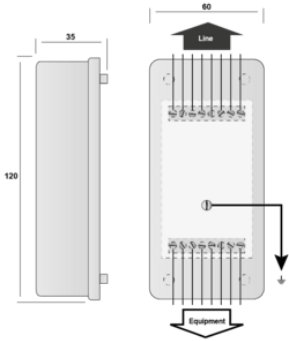




- ↳ Hybrid SAD-GDT Technology
- ↳ UL497B LISTED
- ↳ 20kA I_{max}
- ↳ 5kA I_{mp}
- ↳ 5kA I_n



P : Descargador tripolar
 R : Resistor
 D : Diodo limitador

Características eléctricas		
Red		RTC, ADSL, SDSL, SHDSL
Tensión DC máx. de operación	U _c	170 Vdc
Frecuencia máx.	f max.	> 10 MHz
Perdida de inserción		< 1 dB
Modo(s) de protección		Modo Común o Mode Diferenciado
DATA SPD TYPE		UL497B LISTED
TENSION	(V)	150
WIRES		8W+GROUND
LINE CURRENT MAX	(A)	0.3
AMBIENT MIN	(C)	-50
AMBIENT MAX	(C)	+85
RESIDUAL VOLTAGE	(V)	20
MCOV	(V)	170
I _N	(kA)	5
I _{MAX}	(kA)	20
I _{imp}	(kA)	5
DATA SPEED	(Mbps)	up to 10MHz
Características mecánicas		
Tecnología		GDT+Diodo limitador
Conexión a la red		Por tornillos : sección mini/máxí 0.4-1.5 mm ²
Formato		Caja de pared
Modo de fallo		Corto-circuito - interrupción de transmisión - modo de falla 2
Peso		0.138 kg
TECNOLOGIA		SAD-GDT
CONFIGURACION DE RED		8W+G
FORMA DE CONEXION		RJ11 Connector
MONTAJE		Wall mount
MATERIAL		Thermoplastic UL94-V0
NEMA RATING (IP RATING)		NEMA 2 (IP20)
DIMENSIONS		See diagram
WEIGHT		0.30 lbs
SPARE PART		n/a
Normas		
Certificación		UL listed
UL STANDARD		UL497B
UL CATEGORY		QVGQ
UL FILE NUMBER		E184939
NORMAS		IEC 61643-11, NOM-003-SCFI-2014, NOM-001-SCFI-1993
ENVIRONMENTAL STANDARDS		ROHS
Código		
72746		

