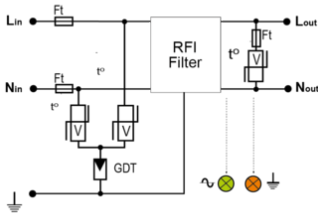


Características eléctricas		
Corriente máx. De línea @25°C	IL	16 A
Modo(s) de protección		Modo Común o Mode Diferenciado
Características mecánicas		
Conexión a la red		Salida por hilos
Peso		0.37 kg
Normas		
Certificación		
Código		
400		



V : Varistor
 GSG : Descargador específico
 RFI : Filtro RFI
 Ft : Fusible térmico
 t° : Sistema de desconexión térmica
 LED : Indicador de funcionamiento

