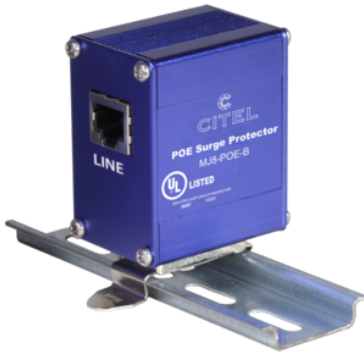
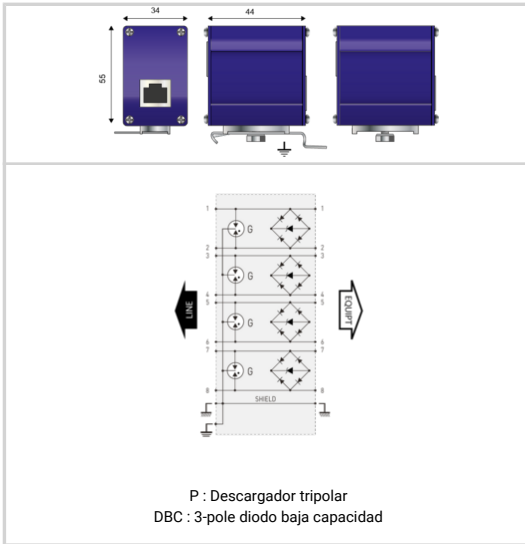


MJ8-POE-B



- POE++ Mode B compatible Surge Protector
- Cat. 5e compatible
- Shielded RJ45 connectors
- 16 kA maximum surge discharge capability
- Max Transmission up to 1Gbps
- Max Bandwidth up to 100 MHz
- UL497B



Características eléctricas			
Tensión DC máx. de operación	Uc	7.5 Vdc (1.2,3,6) - 60 Vdc (4.5,7,8)	
Perdida de inserción		< 1 dB	
Corriente de choque <i>Categoría D1 (10/350µs), 2 aplicaciones, X-C (Línea/Tierra)</i>	Iimp	500 A	
Corriente de descarga nominal X-C (Línea/Tierra) <i>Prueba 8/20µs x 10 - categoría C2</i>	In L/PE	2000 A	
MAX. DC LINE VOLTAGE	Vdc	60- Pins [4,5,7,8], 7.5 Pins {1,2,3,6}	
WIRES		8W+Shield+Ground	
LINE CURRENT MAX	(A)	1.6	
POWER RATING	(W)	100	
AMBIENT MIN	(C)	-40	
AMBIENT MAX	(C)	+85	
PROTECTION LEVEL	(V)	70	
IMAX	(kA)	16	
MAX. DATA RATE	Gbps	1	
MAX. FREQUENCY	Mhz	100	
Características mecánicas			
Conexión a la red		Conector blindaje RJ45 Hembra entrada/salida	
Peso		0.115 kg	
TECNOLOGIA		SAD-GDT	
CONFIGURACION DE RED		Single POE Line	
CONNECTOR TYPE		Shielded RJ45	
PIN OUT		[1-2][3-6][4-5][7-8]	
NEMA RATING (IP RATING)		NEMA 2 (IP20)	
DIMENSIONS		See diagram	
Normas			
Certificación		UL 497B	
UL STANDARD		UL497B	
UL CATEGORY		QVQ	
UL FILE NUMBER		E184939	
NORMAS		NOM-003-SCFI-2014, NOM-001-SCFI-1993	
ENVIRONMENTAL STANDARDS		ROHS	
Código			
581518			