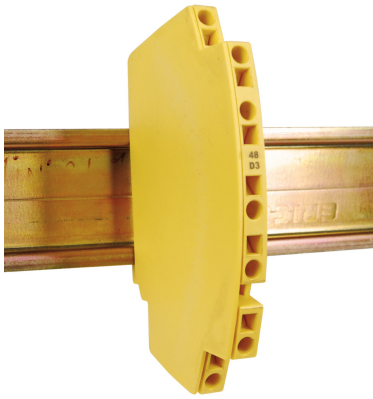




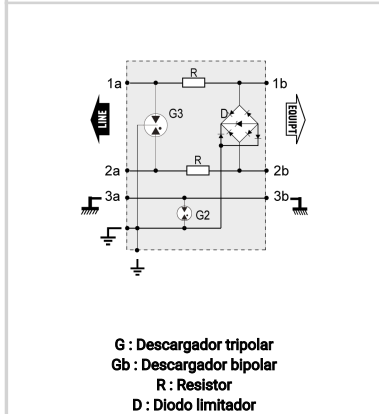
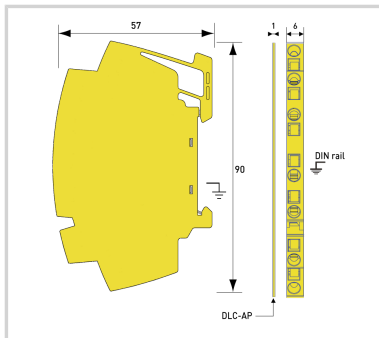
CITEL

UL497B LISTED - I_{max} 20kA - I_n 5kA - Modular

DLC-48D3



- Hybrid Technology
- Compact 6mm module
- UL497B LISTED
- 10kA I_{max} (1x 8/20us)
- 2.5kA I_{mp} (2x 10/350us)
- 5kA I_n (10x 8/20us)
- 2W+SHIELD+G
- Common/Differential mode protection



Características eléctricas

Red		RNIS, 48 V
Tensión nominal de línea	Un	48 V
Tensión DC máx. de operación	Uc	53 Vdc
Frecuencia máx. -3dB, sistema de 100 ohmios	f max.	> 100 MHz
Frecuencia máx. -1dB, sistema de 100 ohmios	f max.	> 45 MHz
Perdida de inserción		< 1 dB
Corriente máx. De línea @25°C	IL	300 mA
Corriente de descarga máxima	I _{max}	10 kA
Capacidad máx. En onda 8/20µs por polo		
Corriente de descarga nominal X-C (Línea/Tierra)	In L/PE	5 kA
Prueba 8/20µs x 10 - categoría C2		
Nivel de protección C3 (10/1000µs), 300 aplicaciones@10 A, Y-Y (Línea/Línea)	Up	70 V
Nivel de protección C3 (10/1000µs), 300 aplicaciones@10 A, Y-C (Línea/Tierra)	Up	70 V
Corriente de choque	I _{imp}	2.5 kA
Prueba 10/350µs x 2 - categoría D1		
Resistencia en línea (± 10%)		4.7 Ohm
FREQUENCY	(MHz)	up to 10

Características mecánicas

Tecnología		GDT+Diodo limitador
Conexión a la red		Terminal de primavera 2.5 mm ² / AWG 13 (sólido o trenzado)
Formato		Caja DIN desenchufable
Montaje		Carril DIN simétrico 35 mm (EN 60715)
Temperatura de operación	Tu	-40/+85°C
Índice de protección contra la penetración		IP20 (NEMA 2)
Modo de fallo		Corto-circuito
CONFIGURACION DE RED		1 pair
MATERIAL		Thermoplastic UL94-V0
NEMA RATING (IP RATING)		NEMA 2 (IP20)
DIMENSIONS		See diagram

Normas

Certificación		UL Listed
Normas ambientales		EU RoHS
UL STANDARD		UL497B
UL CATEGORY		QVGQ
UL FILE NUMBER		E184939
NORMAS		IEC 61643-11, NOM-003-SCFI-2014, NOM-001-SCFI-1993

Código

641104

