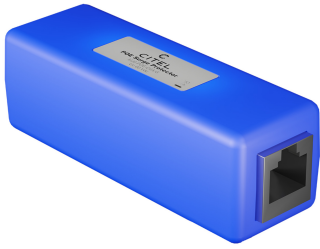




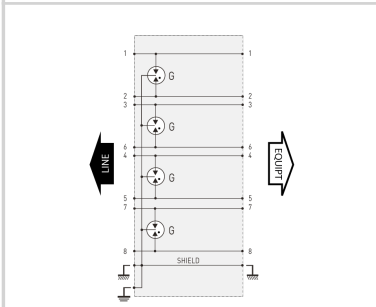
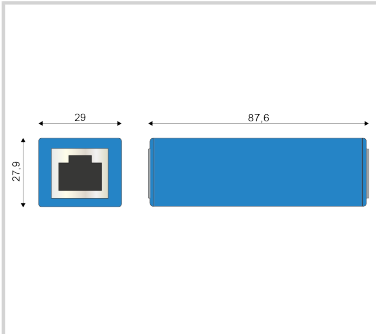
CITEL



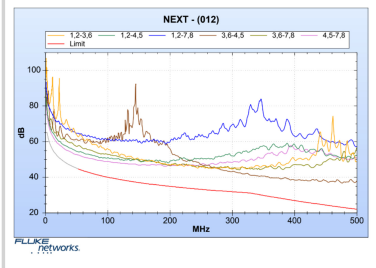
Indoor Cat. 6A 10Gb/s rated POE Surge Protective Device

MJ8-POE-C6A/G

- ▶ POE++ compatible (IEEE 802.3bt)
- ▶ 10G compatible from 5m to 100m in the channel, using Cat-6A S/FTP cabling
- ▶ RJ45 Shielded connectors
- ▶ IEC 61643-21, EN 61643-21
- ▶ Indoor application: IP20 rating (NEMA 2)
- ▶ Plastic enclosure, UL94-V0
- ▶ Location and test categories: D1, C2, C3



G : Descargador tripolar



Características eléctricas		
Red		10 Gb/s sobre cableado Cat6A S/FTP
Modos de protección (red)		CM / DM
Modos de protección (POE)		CM (modo común)
Estándar de transmisión		IEEE 802.3bt
Zonas de protección contra el rayo (LPZ)		0 - 2
Tensión DC máx. de operación	Uc	8 Vdc
Tensión máx. de operación (POE)	Uc	60 Vdc
Frecuencia máx.	f max.	500 MHz
Velocidad máx.		10 Gbps
Corriente máx. De línea @25°C	IL	2 A
Máx. Potencia POE (4PPOE)		90 W
Corriente de descarga nominal C2 (1.2/50us / 8/20us), 10 aplicaciones, X-X (Línea/Línea)	In	4 kV / 2 kA
Corriente de descarga nominal C2 (1.2/50us / 8/20us), 10 aplicaciones, X-C (Línea/Tierra)	In	4 kV / 2 kA
Corriente de descarga máxima Capacidad máx. En onda 8/20us, X-C (Línea/Tierra)	Imax	2 kA
Corriente de descarga máxima Capacidad máx. @ 8/20 us, 8X-C (1&2+3&6+4&5+7&8 - Tierra)	Imax Total	16 kA
Nivel de protección C3 (10/1000us), 300 aplicaciones@10 A, Y-Y (Línea/Línea)	Up	< 700 V
Nivel de protección C3 (10/1000us), 300 aplicaciones@10 A, Y-C (Línea/Tierra)	Up	< 700 V
Nivel de protección C3 (10/1000us), 300 aplicaciones@10 A, (Pair-Pair, POE)	Up	< 700 V
Corriente de choque D1 (10/350us), 2 aplicaciones, X-C (Línea/Tierra)	Iimp	500 A
Corriente de choque D1 (10/350us), 2 aplicaciones, 8X-C (1&2+3&6+4&5+7&8 - Tierra)	Iimp Total	4 kA
Resistencia en línea (± 10%)		~ 0 ohms
Capacidad @1MHz, X-C (Línea/Tierra)	C	< 5 pF

Instalación		
Wiring type		Cat-6A S/FTP cabling
Operating Relative Humidity	%RH	95
Operating Altitude	Ft	6500.0000
Installation Location		Indoor

Características mecánicas		
Tecnología		Descargador de gas
Conexión a la red		Conector blindaje RJ45 Hembra entrada/salida
Formato		Caja plástica con conectores entrada/salida
Montaje		Carril DIN / Pared / Placa
Accesorio(s) suministrado(s)		tornillo, arandela, terminal
Temperatura de operación	Tu	-40/+85°C
Índice de protección contra la penetración		IP20 (NEMA 2)
Modo de fallo		Interrupción de transmisión - modo de falla 2 (cortocircuito)
Pin out		(1-2)(3-6)(4-5)(7-8)
CONFIGURACION DE RED		Single POE Line
MATERIAL		UV rated Thermoplastic
FLAMMABILITY RATING		UL94-V0
DIMENSIONS		See diagram

Normas		
Normas ambientales		EU RoHS
Operating Temperature		-40/+85C
NORMAS		IEC 61643-21, EN 61643-21
Código		
581550		

