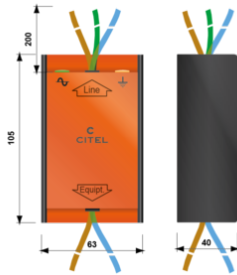




CITEL

MSB-130HF/US



Características eléctricas

Red		230 V monofásica
Corriente máx. De línea @25°C	IL	16 A
Modo(s) de protección		Modo Común o Mode Diferenciado

Características mecánicas

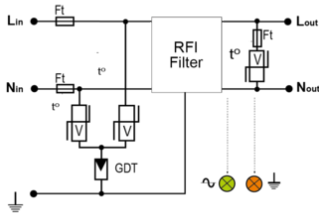
Tecnología		MOV+GDT+Filtro
Conexión a la red		Salida por hilos
Modo de fallo		Desconexión y corte de línea AC
Peso		0.37 kg

Normas

Certificación

Código

400



- V : Varistor
- GSG : Descargador específico
- RFI : Filtro RFI
- Ft : Fusible térmico
- t° : Sistema de desconexión térmica
- LED : Indicador de funcionamiento

