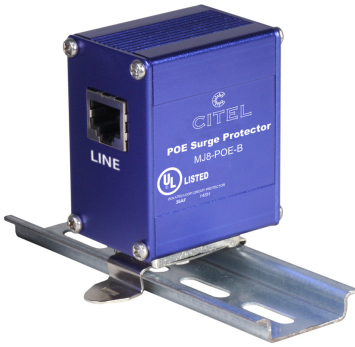




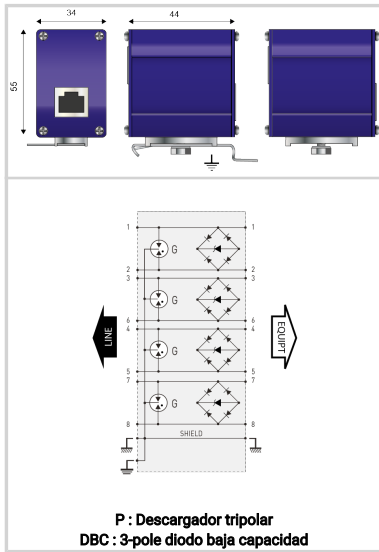
Indoor Cat. 6A 10Gb/s rated POE Surge Protective Device & Mounting Hardware Kit

CITEL

MJ8-POE-B



- ▶ POE++ compatible Surge Protector
- ▶ Shielded RJ45 connectors
- ▶ 16 kA total surge discharge capability
- ▶ Max Transmission up to 1Gbps
- ▶ Max Bandwidth up to 100 MHz
- ▶ UL497B



Características eléctricas		
Red		POE-B y Gigabit Ethernet, High POE
Tensión nominal de línea	Un	5 Vdc/48 Vdc
Tensión DC máx. de operación	Uc	7.5 Vdc (1.2.3.6) - 60 Vdc (4.5.7.8)
Frecuencia máx.	f max.	100 Mhz
Velocidad máx.		10/100/1000 Mbps
Perdida de inserción		< 1 dB
Corriente máx. De línea @25°C	IL	2 A
Máx. Potencia POE (4PPOE)		90 W
Corriente de descarga nominal X-C (Línea/Tierra) <i>Prueba 8/20µs x 10 - categoría C2</i>	In L/PE	2000 A
Corriente de descarga máxima <i>Capacidad máx. @ 8/20 µs, 8X-C (1&amp;2+3&amp;4+5&6+7&8 - Tierra)</i>	I _{max} Total	16 kA
Nivel de protección <i>C3 (10/1000µs), 300 aplicaciones@10 A, Y-Y (Línea/Línea)</i>	Up	20/70 V
Nivel de protección <i>C3 (10/1000µs), 300 aplicaciones@10 A, X-C (Línea/Tierra)</i>	Up	20/70 V
Corriente de choque <i>D1 (10/350µs), 2 aplicaciones, X-C (Línea/Tierra)</i>	I _{imp}	500 A
Capacidad <i>@1MHz, X-C (Línea/Tierra)</i>	C	< 5 pF
Características mecánicas		
Tecnología		GDT+Diodo limitador
Conexión a la red		Conector blindaje RJ45 Hembra entrada/salida
Formato		Caja metálica con conectores entrada/salida
Accesorio(s) suministrado(s)		Adaptador para raíl DIN, Tornillo, Tuerca de tornillo, Placa de puesta a tierra, Tornillo avellanado, terminal de cable
Temperatura de operación	Tu	-40/+85°C
Clase de protección		IP20
Modo de fallo		Corto-circuito - interrupción de transmisión
Pin out		(1-2)(3-6)(4-5)(7-8)
CONFIGURACION DE RED		Single POE Line
CONNECTOR TYPE		Shielded RJ45
PIN OUT		[1-2][3-6][4-5][7-8]
DIMENSIONS		See diagram
Normas		
Certificación		UL listed
UL STANDARD		UL497B
UL CATEGORY		QVGG
UL FILE NUMBER		E184939
NORMAS		NOM-003-SCFI-2014, NOM-001-SCFI-1993
ENVIRONMENTAL STANDARDS		ROHS
Código		
581518		

