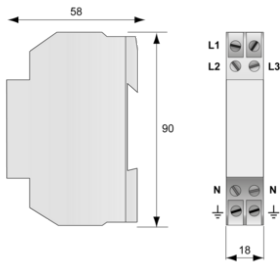
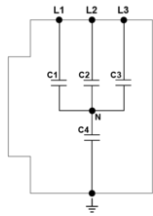




- EMI Line Filter
- AC Systems to 600V-50-60Hz
- Din Rail Mounted
- UL 1283



Características eléctricas		
Red		Trifásica AC
TENSION	(V)	347/600
CAPACITANCE	(pF)	C1=C2=C3=6.8nF, C4=4.7nF
Características mecánicas		
Conexión a la red		Por terminales de tornillos : 2.5 mm <sup>2</sup> max.
Normas		
Certificación		UL1283
Código		
357931		



C1, C2 & C3: Capacitors Type X1  
C4: Type Y2 Capacitor Type Y2

